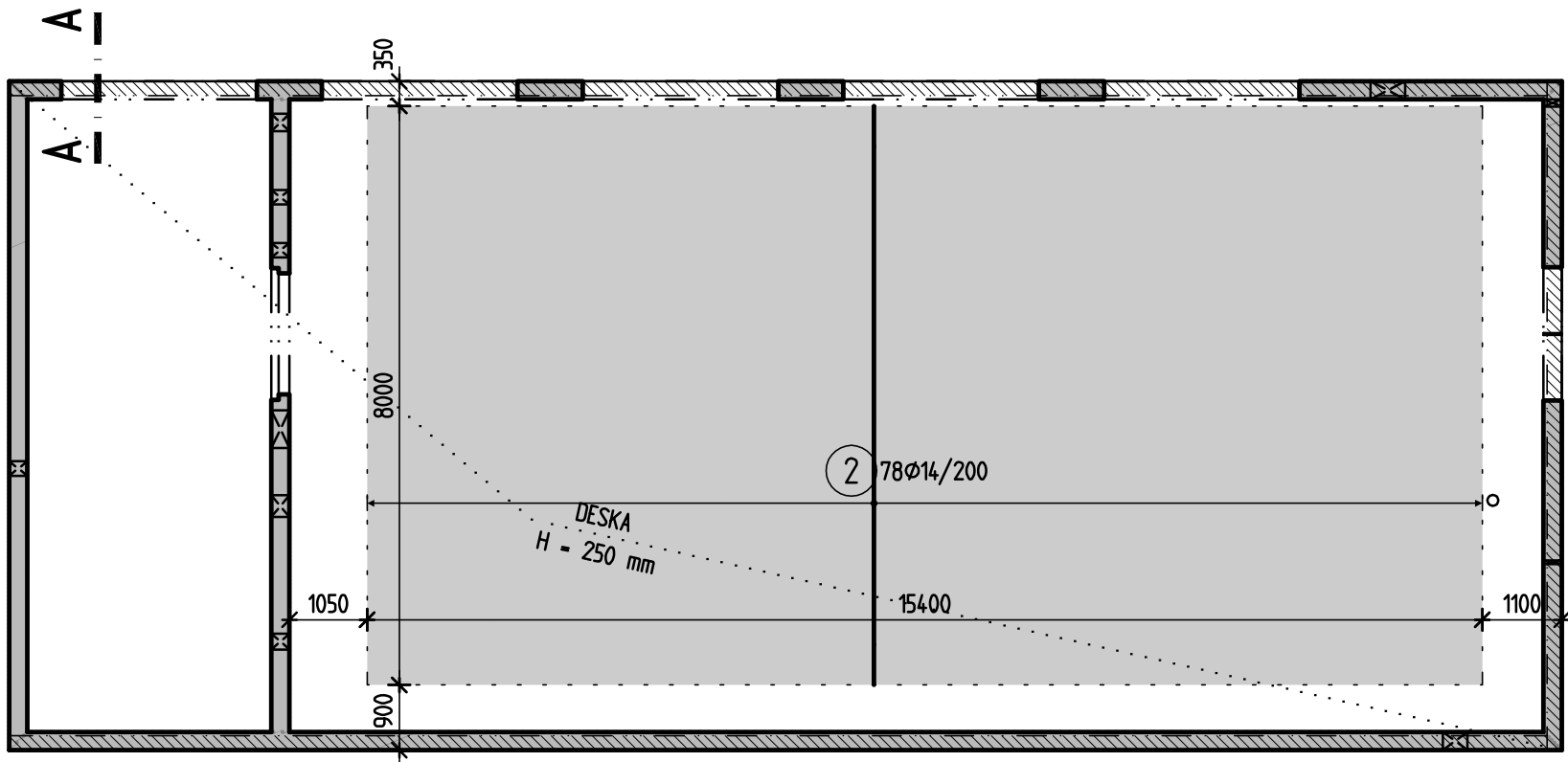
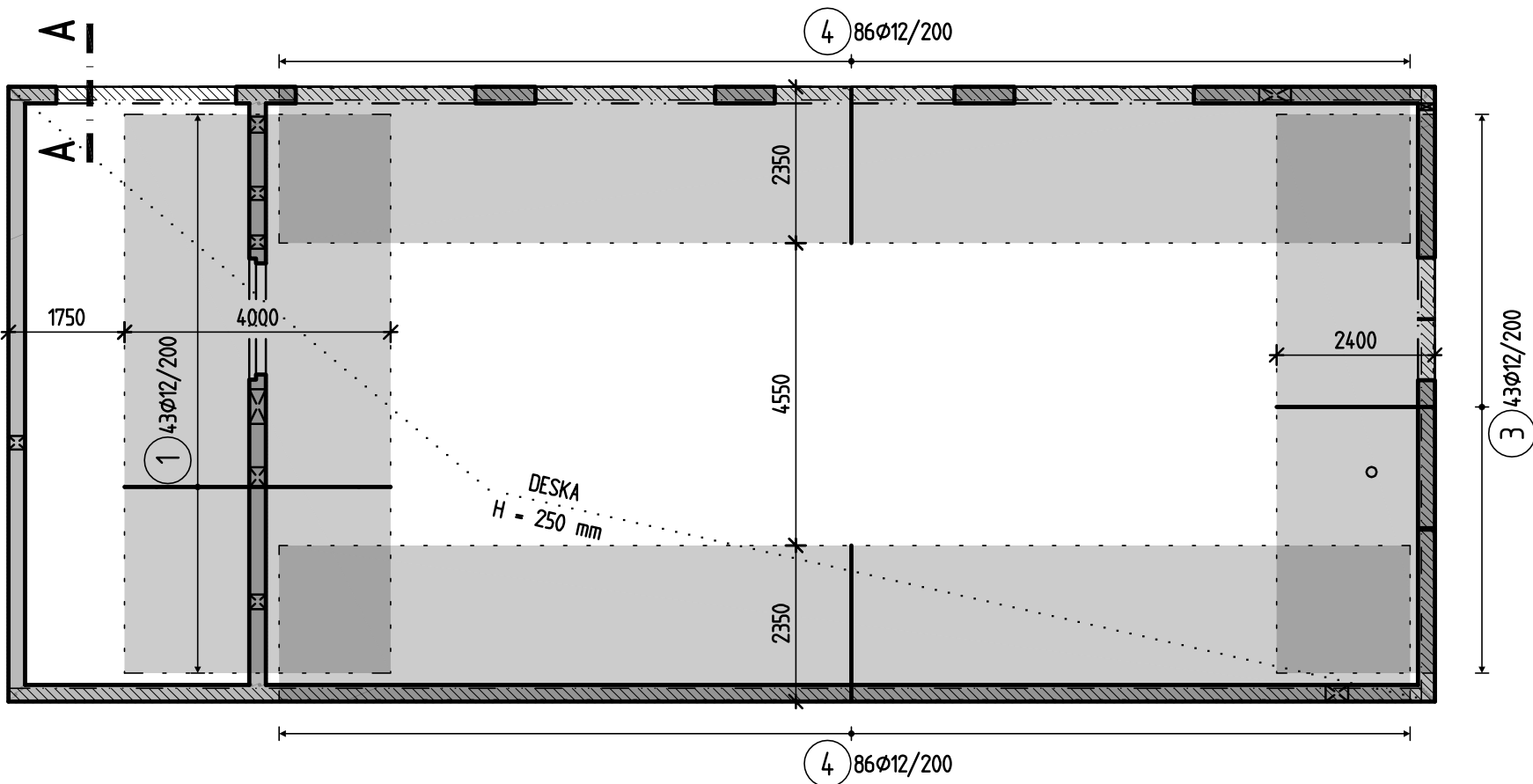


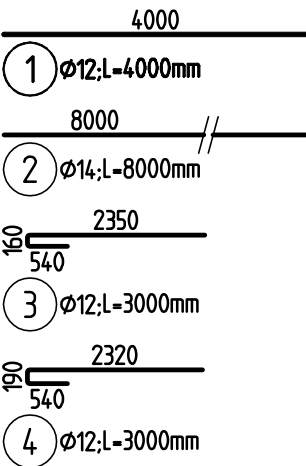
PŘÍLOŽKY K DOLNÍ VÝZTUŽI:



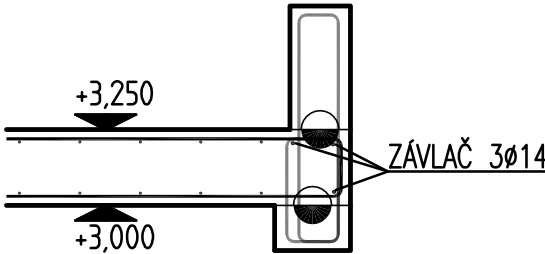
PŘÍLOŽKY K HORNÍ VÝZTUŽI:



TVARY PŘÍLOŽEK



ŘEZ A-A m 1:25

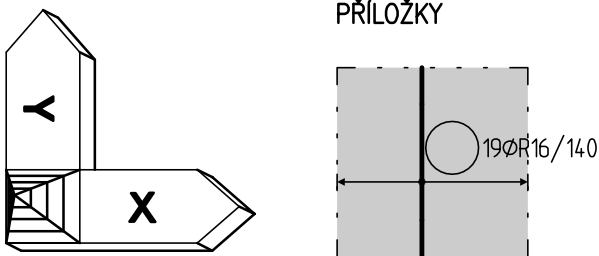


MATERIÁLY:

BETON C25/30
SPECIFIKACE DLE VÝKRESU TVARU
KRYTÍ 25 mm
NAVRŽENO DLE ČSN EN 1992-1-1; ČSN EN 206-1-23; ČSN EN 13670

OCEĽ R=B 500
UVÁDĚNÉ DÉLKY JSOU VZTAŽENY K VNĚJŠÍMU LICI PRUTU.
POLOMĚRY OBLOUKU JSOU POLOMĚRY OHÝBACÍCH TRNŮ,
NEZNAČENÉ POLOMĚRY JSOU 1/2 Øm,min (TAB. 8.1).
NEZNAČENÉ ÚHLY JSOU 45°, 90° resp 180°.
ROVNÉ VLOŽKY JSOU VE VÝKAZU OZNAČENÉ '*'.
CELKOVÉ DÉLKY VLOŽEK JSOU STŘÍŽNÉ DÉLKY.

SMĚRY VÝZTUŽE




POZNÁMKY:

-MINIMÁLNÍ PLOCHA VÝZTUŽE – ZÁKLADNÍ SÍŤ:
STROPNÍ DESKA tl. 250 mm:
ØR12/200mm V OBOU SMĚRECH A PŘI OBOU POVRŠÍCH
ZÁVLAČE Ø14
-SCHÉMA ZOBRAZUJE POUZE PŘÍLOŽKY NAD RÁMEC ZÁKLADNÍ SÍŤ

POUŽÍVANÁ PŘESAHOVÁ DÉLKA PROFILU R10 JE 600 mm
POUŽÍVANÁ PŘESAHOVÁ DÉLKA PROFILU R14 JE 840 mm

DISTANČNÍ TĚLÍSKA A VÝZTUŽ DLE ZVYKLOSTÍ DODAVATELE
VÝZTUŽ VE SMĚRU Y JE VŽDY BLÍŽ K POVRCHU
VÝZTUŽ JDOUCÍ PŘES OTVORY ROZHRNOUT NEBO PROSTŘÍHNOUT
NEKÓTOVANÉ PŘÍLOŽKY JSOU UMÍSTĚNY OSOVĚ

±0,000=284,10

 INTERSTAT <small>statická kancelář</small> INTERSTAT s.r.o., Zlotecká 6, Praha 1 interstat@interstat.cz, www.interstat.cz	MÍSTO STAVBY : KAMÝČKÁ 1176, PRAHA - SUCHDOL parc. č.1627/1		
	OBJEDNATEL : ČZU V PRAZE, FAKULTA LESNICKÁ A DŘEVÁŘSKÁ, KAMÝČKÁ 129, PRAHA - SUCHDOL		
NÁZEV AKCE ŠKOLNÍ SKLAD FLD, TRAFOSTANICE	ŠÉFPROJEKTANT Ing. V. Čapka	PROJEKTANT Dr. Ing. K. Peleška	VYPRACOVAL Ing. Jindřich Petrášek
	ČÍSLO ZAKÁZKY 1019		
1. NADZEMNÍ PODLAŽÍ SCHÉMA VYZTUŽENÍ DESKY	STUPEŇ DVZ/DPS		
	POČET FORMÁTŮ 5 /A4		
	DATUM LISTOPAD 2019		
	MĚŘÍTKO 1:100		
Č. KOPIE		ČÁST	PROFESE Č. PŘÍLOHY
		D.1.2	ST 08